



TPV INTÉGRÉS



MOBILITÉ



KIOSKS



PANELS PC



IMPRIMANTES



AFFICHAGE



PÉRIPHÉRIQUES

www.ares.com

**AURES**  
TOUCH THE DIFFERENCE

# INEOS 636/686

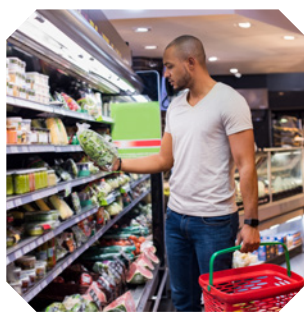
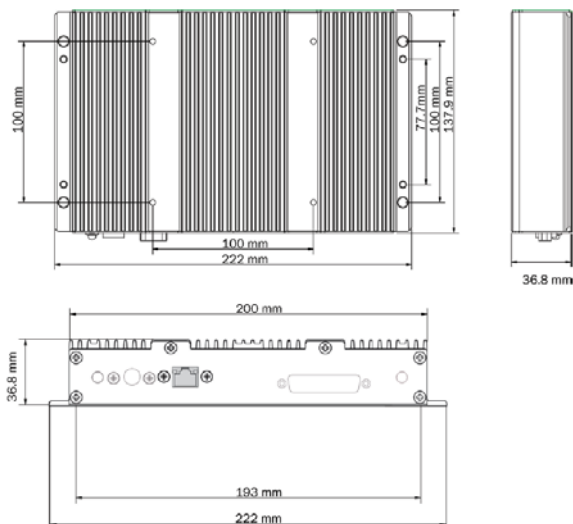
PC ultra slim et compact



INEOS 636/686  
sont les outils  
indispensables de vos  
intégrations

Ultra compact, le **PC INEOS** offre de grandes capacités graphiques ainsi qu'une réduction significative de la consommation d'énergie. Son design durci, sa conception « fanless » (sans ventilation) et « ventless » (hermétique) - en font un équipement très résistant, idéal pour tous les environnements sévères.

Il peut être fixé et monté de multiples façons (fixations VESA & fixations latérales), parfaitement adapté à toutes les applications de bornes, au secteur de l'automatisation industrielle, de l'affichage dynamique, du point de vente et de service, etc.



TOUCH THE DIFFERENCE

# INEOS 636/686

Design durci (non ventilé) fin et épuré

Processeurs Intel Bay Trail Celeron J1900 ou Intel Skylake i3 pour d'excellentes capacités graphiques et une consommation d'énergie maîtrisée

Idéal pour les environnements sévères (design « fanless » et « ventless »)

Boîtier en aluminium die-cast, format compact et ultra slim

Nombreux ports de communication

Système de fixations multiples

(dont fixations normalisées VESA 100 x 100) + latérales

Accès simplifié au disque dur (trappe au dos du PC très accessible)

2 antennes externes (WIFI) pour une meilleure connectivité



MODÈLE	INEOS 636	INEOS 686
Carte Mère	D36	
Processeur	Intel Bay Trail Celeron J1900	Intel Skylake i3-6100U
Mémoire système	1 x DDR3 SO-DIMM jusqu'à 8Go 1066/1333MHz	1 x DDR3 SO-DIMM jusqu'à 8Go 1600 MHz
Mémoire graphique	Intel Gen7@>300MHz	Intel HD Graphics Dx12
Mémoire flash	SATA SSD 64 Go	
Slot mini PCIE	1	

## CONNECTIQUE AVANT

WIFI	1 connecteur pour 2 antennes	-
LAN (10/100/1000)	1	1
Display Port	-	1
Sortie audio	1	1

## CONNECTIQUE ARRIÈRE

USB	5 USB Type A (USB3.0 x 1, USB2.0 x 4)	4 x USB 3.0 + 2 x USB 2.0
Ports série	3 x RJ45 COM1/COM2/COM3 (configurable Pin 9 / 5V ou 12V par BIOS)	
LAN (10/100/1000)	1 x RJ 45	idem
VGA	1 x DB15 femelle	idem
I/O connecteur	1 12V/24V	idem
DC Jack	1	1 x 4 pin avec verrouillage

## ENVIRONNEMENT

Alimentation	Adaptateur externe 65W/19V	90W / 19V
Témoin LED d'alimentation	1	
Bouton de marche/arrêt	1	
EMC & DBT	CE/FCC Classe A, LVD (DBT) marquage CE	
Température de fonctionnement	0 °C ~ 50°C (32°F ~ 122°F)	0 °C ~ 40°C (32°F ~ 95°F)
Température de stockage	-20°C ~ 60°C (-4°F ~ 140°F)	-20°C ~ 60°C (-4°F ~ 140°F)
Taux d'humidité	20% ~ 80% RH non condensée	
Réseau WIFI	Carte mini PCI-E 802.11 b/g/n + antenne (option)	
Dimensions (L x P x H)	222 x 368 x 138 mm (5.4" x 8.7" x 1.4")	
Poids	1,2 kg (2.6lbs)	
Fixations	VESA standard 100 x 100 mm	
OS compatibles	Windows 10 IoT Enterprise, Windows 8.1 Industry Pro, Windows 7 Pro, POS Ready 7, Linux	