



SYSTÈMES  
PANEL PC



ÉCRANS &  
LCD OPEN FRAME



IMPRIMANTES  
KIOSKS & BORNES



LECTEURS  
CODES-BARRES



LECTEURS  
CARTES/BADGES



DISTRIBUTEURS  
DES CARTES



CONTRÔLE  
D'ACCÈS

www.ares-oem.com

**AURES**  
TOUCH THE DIFFERENCE

# LBR300 MIFARE

lecteurs de cartes et badges  
MIFARE



## Lecteur / encodeur MIFARE courtes portées

La technologie MIFARE est l'une des plus utilisées en ce qui concerne les cartes à puce sans contact et le contrôle d'accès ; son format standard ISO, fonctionnant à 13,56 MHz, offre en effet une compatibilité totale avec tous les autres systèmes du même type, qu'il s'agisse des cartes (badges) de lecture ou des lecteurs/encodeurs eux-mêmes.

Les lecteurs LBR300 possèdent les mêmes caractéristiques techniques que le MIFARE MF7 en intégrant néanmoins un niveau de sécurité élevé grâce à la lecture des secteurs, en plus de celle du numéro de série (CSN).



TOUCH THE DIFFERENCE

# LBR 300



Cartes et badges 1 et 4 Ko

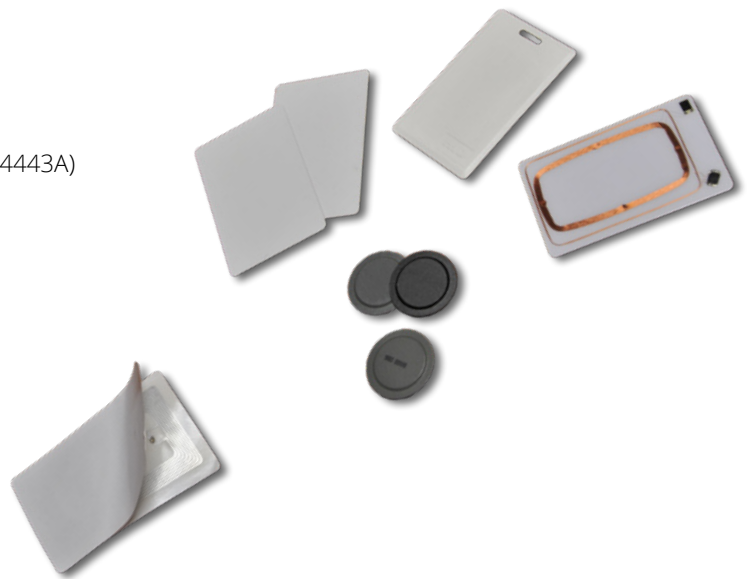
Cartes et badges format ISO

Cartes MIFARE MF1 standard, Desfire, Ultra Light (ISO 14443A)

Cartes-badges format « Clamshell »

Supports « Key Tags » (format porte clé)

Support « tag » (simple pastille insérable dans un bracelet par exemple...)



## MODELE

LBR 300

Fréquence de communication 13,56 MHz (ISO 14443 Type A)

Transpondeur pour lecture des secteurs + lecture du numéro de série (CSN)

Plages d'alimentation de 7,5V à 24V

Interface 3 en 1

Weigand, Data/Clock (MSR ABA TK2) et RS232, permettant une multitude d'applications, notamment dans le secteur du contrôle d'accès

Distance de lecture jusqu'à 50 mm

Indicateur d'état LED et buzzer intégrés

Dimensions (L x l x P) 105 x 105 x 18 mm

Température de fonctionnement -10 à +60°C

Boitier ABS

Simplicité d'utilisation / Résistant aux intempéries

Convient aux surfaces métalliques

Kit de connexion PC

*MIFARE est une marque déposée de Philips Electronics N.V.*

## APPLICATIONS

Contrôle d'accès multi-zones

Biométrie

Sécurité

Cartes d'admission

Gestion du temps

Identification de personnes

Porte monnaie électronique, etc.

