



SYSTÈMES
PANEL PC

www.ares-oem.com

AURES
TOUCH THE DIFFERENCE



ÉCRANS &
LCD OPEN FRAME



IMPRIMANTES
KIOSKS & BORNES



LECTEURS
CODES-BARRES



LECTEURS
CARTES/BADGES



DISTRIBUTEURS
DES CARTES



CONTRÔLE
D'ACCÈS

OLC TOUCH 10.1

écran tactile promotionnel
spécial POS / Retail / Kiosk



Optimiser la Relation Client au point d'encaissement

Destiné à l'affichage dynamique interactif en caisse, cet écran tactile compact accompagnera toutes vos opérations de communication et de gestion de la relation client sur le point de vente et de service (programmation et diffusion de contenus interactifs - vidéos, images, textes, contenus multimédia, publicitaires, jeux concours, toutes opérations de fidélisation de la clientèle).

Cet écran tactile compact de 10,1 pouces de diagonale au format 16/9^{ème} (technologie PCAP 5 points) a été conçu principalement pour l'affichage dynamique interactif ; associé à un système de caisse ou un TPV, il sera le partenaire idéal de l'animation de votre file d'attente, de vos opérations de fidélisation clients et de la personnalisation de l'accueil lors du passage en caisse (tous commerces et secteurs, salles de sport, restaurants et hôtels, bars, cinémas, etc).

Il est doté d'un câble USB unique permettant tous les types de connexions nécessaires sur le POS (alimentation électrique, gestion de la fonction vidéo, de la fonction tactile...etc), ce qui évite la multiplication des câblages inutiles et inesthétiques.

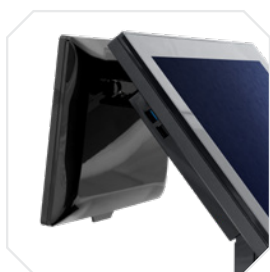
Equipé de fixations VESA, il convient aux applications murales et est également adapté à l'intégration et aux environnements OEM comme à l'univers de la borne.

Disponible en blanc ou en noir, il est compatible avec le TPV YUNO d'AURES et peut être intégré au dos de l'écran principal de ce système POS).



TOUCH THE DIFFERENCE

OLC TOUCH 10.1



MODÈLE OLC TOUCH 10.1

Ecran	10,1 " - tactile (technologie PCAP 5 points)
Convertisseur	Display Link DL - 4110 (N)
Luminosité	350 cd/m ²
Résolution	1024 x 600
Angle de vision (gauche, droite, haut, bas)	80° / 80° / 80° / 80°
Angle d'inclinaison	0 - 80°

CONNECTIQUE

1 seul et unique câble USB	gestion alimentation, vidéo, écran tactile (180 cm)
----------------------------	---

ENVIRONNEMENT

EMC & Sécurité	CE, FCC Class A, LVD
Température de fonctionnement	0 ~ 40°C
Température de stockage	-20 ~ 70°C
Taux d'humidité (en fonctionnement)	20% à 85% RH - sans condensation
Taux d'humidité (stockage)	20% à 85% RH - sans condensation
Dimensions (H x L x P)	200 x 260 x 155 mm
Poids	2,1 kg net
Options	Fixations VESA 75 x 75 Existe en version « stand alone » (écran externe, indépendant, posé sur son socle) Existe en version double écran (intégré au dos de YUNO) Existe en version mât (positionnement mât)
Coloris	Noir ou blanc

Spécifications sujettes à modifications sans préavis - © AURES 2022