

SCANNER A6

Numériseur A6 en couleurs pour documents et chèques

Les numériseurs A6 de Custom assurent des performances élevées de numérisation en couleurs recto verso (400 mm/s) pour supporter au maximum tout type d'application avec une résolution jusqu'à 300 dpi, outre la possibilité d'être entièrement intégrés à des applications tierces. En outre, ils peuvent être dotés d'une tête MICR de lecture de la bande magnétique CMC7 des chèques internationaux et ils ont les dimensions les plus petites du marché pour être utilisés pour le contrôle des accès. Les marchés principaux de référence sont : banques, secteurs industriels, transports aériens, chemins de fer, transports publics, jeux, logistiques et commerce de détail.



CARACTÉRISTIQUES

- Numérisation avant et arrière
- Robuste avec structure en métal
- Largeur papier 108 mm (aire de numérisation 108 mm)
- Couleur (RGB) – Échelle de gris - Noir et Blanc
- Résolution 200-300 dpi deux côtés
- Vitesse maximum de numérisation : 400 mm/sec (N/B à 300 dpi)
- Capteur de détection coincement/feuille retenue (codeur interne)
- Système d'alignement du document entrant (deskew)
- Fente à papier frontale avec diode RGB
- Entièrement inspectable pour une facilité accrue de nettoyage et d'entretien
- Retrait ou expulsion
- Interface USB 2.0
- Intégration du logiciel grâce à la bibliothèque évoluée SDK

VERSIONS DISPONIBLES :

- Tête MICR de lecture de la bande magnétique CMC7 des chèques internationaux
 - Système de détection de feuilles doubles ou superposées par capteur à ultrasons
-

FICHE TECHNIQUE

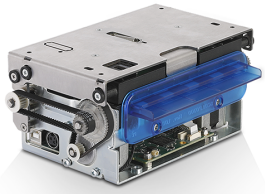
GÉNÉRALITÉS

Capteurs	NUMÉRISEUR A6: Présence de papier en entrée et sortie, maintien papier, couvercle ouvert, CIS supérieur et inférieur NUMÉRISEUR A6 MSR: Présence de papier en entrée et sortie, maintien papier, couvercle ouvert, CIS supérieur et inférieur, lecteur MICR NUMÉRISEUR A6 MSR US: Présence de papier en entrée et sortie, maintien papier, couvercle ouvert, CIS supérieur et inférieur, lecteur MICR, détection de feuilles superposées par ultrasons
Pilote	Windows 7, 8, 8.1, 10 (32/64 bits)
Bibliothèques	DLL CuDoubleSidedScannerAPI pour .NET DLL CuDoubleSidedScannerAPI pour C++
Interfaces	port USB 480 Mbit/s (USB 2.0)
Mémoire	Mémoire RAM : 32 Mo Mémoire Flash : 2 Mo

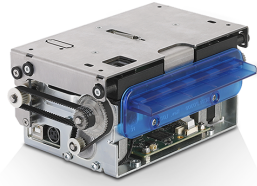
NUMÉRISEUR

Type de numériseur	Capteur d'image par contact (CIS)
Résolution	100 dpi, 150 dpi, 200 dpi, 300 dpi
Source lumineuse	3 couleurs RGB : Rouge (636 nm), Vert (525 nm), Bleu (460 nm)
Côté de numérisation et sens d'insertion	Bilatéral
Mode de numérisation	Noir et blanc, Échelle de gris 8 bits, Couleur 24 bits
Vitesse maximum de numérisation	400 mm/s (à 300 dpi N/B)
Longueur minimum de numérisation	70 mm
Longueur maximum de numérisation	3000 mm
Largeur maximum de numérisation	108 mm
Format image	.bmp, .tif, .raw
Largeur du papier	max. 108 mm
Grammage du papier	de 50 g/m ² à 200 g/m ²
Alimentation	24 V DC ±10% (alimentateur externe en option)
Absorption moyenne	0.4 A
Température de fonctionnement	de 0 °C à +50 °C
Dimensions	115 (L) x 76,1 (H) x 166,5 (L) mm, avec couvercle fermé 152,5 (L) x 137,5 (H) x 166,5 (L) mm, avec couvercle ouvert
Poids	1 Kg

MODÈLES

**993LV010300200**

SCANNER A6 FRONT REAR USB
MSR

**993LV010100200**

SCANNER A6 FRONT REAR USB

**993LV010500200**

SCANNER A6 FRONT REAR MSR
ULTRASONIC

Les données techniques de ce site ne sont pas contraignantes et peuvent être modifiées sans préavis.
Dernière mise à jour : 18 janvier 2022