



TPV INTÉGRÉS



MOBILITÉ



KIOSKS



PANELS PC



IMPRIMANTES



AFFICHAGE



PÉRIPHÉRIQUES

www.ares.com

**AURES**  
TOUCH THE DIFFERENCE

## TEOS WP

Panels PC tactiles waterproof  
(norme IP66)

Une gamme de Panels-PC endurcis, étanches aux projections d'eau, de liquide et aux poussières.

Les panels-PC TEOS WP d'AURES sont les premiers à intégrer des dalles tactiles à la fois ultra-plates et intégralement résistantes à l'eau et aux liquides de toutes sortes, ainsi qu'aux poussières et aux résidus (norme IP 66 et acier inoxydable SUS 304).

Endurcis et parfaitement étanches, ces équipements sont destinés à l'intégration et à l'affichage numérique dans les environnements difficiles de la restauration et des cuisines, des univers médicaux et hospitaliers, des industries pharmaceutiques et alimentaires, ou encore chimiques, scientifiques et nucléaires (une protection en acier inoxydable de type SUS 316 est disponible dans le cas de ces applications très spécifiques).



La gamme des TEOS WP est équipée de connecteurs M12 non seulement parfaitement étanches, mais également renforcés au polytétrafluoroéthylène (également appelé PTFE ou téflon), un polymère thermostable permettant d'équilibrer l'échange d'humidité et la pression de l'air.

Equipés de dalles capacitives projetées, ces panels PC sont disponibles en deux formats (18,5" Wide ou 15,1" 4/3) et fonctionnent grâce au processeur INTEL Bay Trail J1900 (systèmes fanless).



TOUCH THE DIFFERENCE

# TEOS WP

Panels-PC tactiles hautement résistants et totalement waterproof (IP 66)  
Châssis de protection à bords arrondis en acier inoxydable type 304L (316 en option))

Dalle capacitive projetée (true flat)

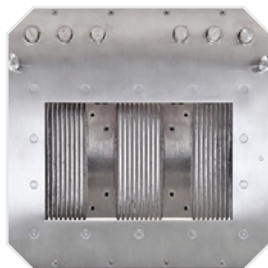
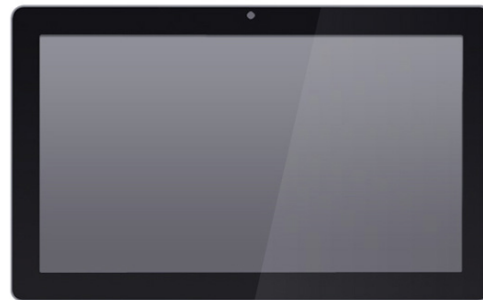
Fixations normalisées VESA

Nombreux ports de communication

Alimentation DC 12-48V

Connecteurs M12 fournis

Antibactérien



## MODELE TEOS WP WIDE 18,5"

Processeur	Intel Bay Trail J1900, Quad Core 2G / 2,41G
Mémoire	DDR3 L 1333MHz (max 8 Go)
Contrôleur graphique	INTEL HD Graphic (Intel Gen 7) compatible Direct XII
Chipset	intégré au CPU

## LCD / DALLE TACTILE

Dimensions	18,5" (wide)
Résolution maximale	1366 x 768
Technologie	True flat capacitive projetée
Luminosité	250 cd/ m2

## STOCKAGE

SSD	1 x 2,5" SATA SSD 64 Go
-----	-------------------------

## CONNEXIONS

USB	2 ports USB 2.0 (M12)
Série/COM	2 x RS 232 (M12) ou 1 RS 232 + 1 RS 232 /422 / 485 (M12)
LAN (10/100/1000)	1 (M12)
Bouton marche arrêt	1
Alimentation	DC 12 - 48V
Connecteur	M12 x 4 poles
Adaptateur	65W/DC 19V
Sécurité & EMC	CE, FCC Class A, LVD
Bus d'extension	1 mini slot PCI-e

## ENVIRONNEMENT

Ventilation	systèmes fanless
Température de fonctionnement	0 à 50° C
Température de stockage	- 20 à - 60° C
Taux d'humidité	10 à 95% sans condensation
Etanchéité	Norme IP 66
Dimensions (L x P x H mm)	464,6 x 48 x 285,2 (Profondeur 82,5 mm avec cylindre de protection)
Poids net	6,7 kg
Montage	Fixations normalisées VESA 75/100
Systèmes d'exploitation compatibles	Windows 10, Windows 8 Industry, Windows 7 Pro, POS Ready 7, Linux