



SYSTÈMES
PANEL PC

www.ares-oem.com



ÉCRANS &
LCD OPEN FRAME



IMPRIMANTES
KIOSKS & BORNES



LECTEURS
CODES-BARRES



LECTEURS
CARTES/BADGES



DISTRIBUTEURS
DES CARTES



CONTRÔLE
D'ACCÈS

TEOS TOUCH 10/12"

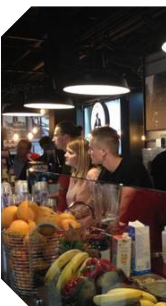


Conçus pour les secteurs de la Borne et de l'Intégration

Tactiles et très robustes malgré leurs petites dimensions, ces panels PC de 10.4 et 12.1 pouces dotés de fixations normalisées VESA, s'intègrent aisément dans tous les environnements et applications de l'industrie et de l'univers de la borne.

Equipés des dernières technologies, ils fonctionnent grâce à la nouvelle génération des processeurs INTEL Bay Trail J1900, alliant puissance et faible consommation énergétique.

Enfin, la face avant des panels PC TEOS Touch offre un indice de protection de 65, pour une meilleure résistance à la poussière et à l'eau.



TEOS TOUCH

Systèmes PC tactiles à faible encombrement

Façade résistante à l'eau et à la poussière

Très faible épaisseur (50mm) pour une esthétique aboutie et une intégration aisée

Châssis métallique hautement résistant

Nombreux ports de communication

Plusieurs modèles de supports (mural ou horizontal) disponibles

SYSTÈMES
PANEL PC



MODÈLE	1036	1236
Carte mère		D36
Processeur		INTEL Bay Trail Quad Core
Chipsets		contrôleur graphique intégré
Mémoire		4 Go DDR3 SO DIMM jusqu'à 8 Go

LCD / DALLE TACTILE

Dimensions	10,4"	12,1"
Luminosité (cd/m ²)	300	500
Résolution maximale	800 x 600	1024 x 768
Dalle tactile	Résistive	Résistive

STOCKAGE

Disque SSD	64 Go	
Extension	1 x mini slot PCI	

CONNECTIQUE

USB	4 x USB 2.0 + 1 x USB 3.0	
Série/COM	3 x RJ48 COM1/COM2/COM3 (configurable 5 ou 12V par BIOS)	
LAN (10/100/1000)	1	
WIFI	801,11 b/g LAN card (en option)	
VGA	1 x sortie pour 2ème écran	
I/O connecteur	12V/ 24V	
Prise Audio	entrée ligne + 1 sortie ligne	
Haut parleurs	2 x 2W	

ENVIRONNEMENT

Sécurité & EMC	CE, FCC Class A, LVD, EN60601-1-2	
Alimentation	externe 65W, 19V, 3,4A	
Température de fonctionnement	0° ~ 50°C	
Température de stockage	-20° ~ 60°C	
Taux d'humidité	20% - 80% (RH sans condensation)	
Résistance eau et poussière	norme IP 65	
Dimensions (L x P x H mm)	279 x 50 x 227	323 x 55 x 262
Poids	1,7 kg	2,5 kg
Fixations VESA	75 mm x 75 mm	
Systèmes d'exploitation	Windows 10 IoT Enterprise, Windows 8 Industry, Windows 7 Pro, POS Ready 7, Linux	