



SYSTÈMES  
PANEL PC

www.ares-oem.com

**AURES**  
TOUCH THE DIFFERENCE



ÉCRANS &  
LCD OPEN FRAME



IMPRIMANTES  
KIOSKS & BORNES



LECTEURS  
CODES-BARRES



LECTEURS  
CARTES/BADGES



DISTRIBUTEURS  
DES CARTES



CONTRÔLE  
D'ACCÈS

# TEOS TOUCH 15/19"



## Systèmes intégrés tactiles ultra-slim

Ces panels PC tactiles possèdent un design slim, élégant et fanless, ainsi qu'une façade splashproof (anti éclaboussures) normalisée IP 65.

Parfaitement logeables et intégrables, ils trouvent leur place dans de nombreuses applications: dans les secteurs de l'industrie et de l'automatisation, du médical et de l'affichage dynamique.

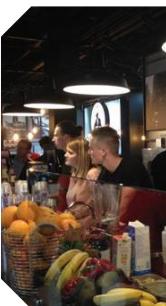
TEOS Touch 1536 et 1936 est un système intégré tactile de 15 ou 19 pouces très compact et de faible épaisseur (48 mm).

Fanless (sans ventilation), résistant aux poussières et aux éclaboussures d'eau et de liquides), il est parfaitement adapté aux environnements difficiles ; il fonctionne avec un processeur INTEL Bay

Trail J1900 Quad Core, garantie de puissance et de consommation énergétique maîtrisée.

Destiné aux applications industrielles, au secteur de la borne ainsi qu'à l'affichage dynamique, il trouve également sa place dans les milieux médicaux et hospitaliers, dans les linéaires et bornes des points de service (espaces culturels, de loisirs et de tourisme par exemple), dans les transports publics et privés, les administrations, etc.

TEOS Touch est disponible en 2 coloris : noir graphite et blanc pur.



TOUCH THE DIFFERENCE

# TEOS TOUCH

Système tactile intégré au design compact et slim (fixations VESA)

Processeur INTEL Bay Trail J 1900 Quad Core

Système fanless, adapté aux environnements difficiles

Façade "splash proof" (norme IP 65)

Disque SSD 64 Go

Consommation énergétique maîtrisée



MODÈLE	1536	1936
--------	------	------

Processeur	INTEL Bay Trail J1900 Quad Core	
Mémoire (RAM)	4 Go DDR3 SO DIMM – jusqu'à 8 Go	
Chipset	contrôleur graphique intégré + ICH 8M	
Disque SSD	64 Go	

LCD / DALLE TACTILE		
---------------------	--	--

Dimensions	15,1" LED LCD	19" LED LCD
Résolution maximale	1024 x 768	1280 x 1024
Technologie tactile	Capacitive projetée ou Résistive	Capacitive projetée ou Résistive
Luminosité	350 cd/m <sup>2</sup>	250 cd/m <sup>2</sup>

ENTREES-SORTIES		
-----------------	--	--

USB	1 port USB 3.0 + 4 ports USB 2.0	
Série/COM	4 ports ( RJ 48) (configurable PIN 9 - 5 ou 12V par Bios)	
LAN (10/100/1000)	2 x RJ45	
Sortie Vidéo additionnelle	1 VGA	
Sortie Audio	1	
Entrée Micro	0	1
Haut-parleur interne	2W	3W

DIVERS		
--------	--	--

Dimensions (L x P x H mm)	363 x 48 x 280	434 x 48 x 359
Poids	4,9 kg	7,8 kg
Alimentation	externe 90W, 19V, 4.7A	
Norme IP 65	Façade résistante aux poussières et éclaboussures	
Fixations normalisées VESA	100 mm x 100 mm	
Température de fonctionnement	0° ~ 50°C	
Température de stockage	-20° ~ 60°C	
Taux d'humidité	20% - 80% (RH sans condensation)	
Sécurité & EMC	CE, FCC Class A, LVD, EN60601-1-2	
Systèmes d'exploitation compatibles	Windows 10 IoT Enterprise, Windows 8 Industry, Windows 7 Pro, POS Ready 7, Linux	