



SYSTÈMES  
PANEL PC



ÉCRANS &  
LCD OPEN FRAME



IMPRIMANTES  
KIOSKS & BORNES



LECTEURS  
CODES-BARRES



LECTEURS  
CARTES/BADGES



DISTRIBUTEURS  
DES CARTES



CONTRÔLE  
D'ACCÈS

www.ares-oem.com

**AURES**  
TOUCH THE DIFFERENCE

# YUNO

système intégré compact  
& multi-configuration(s)

Un terminal  
point de vente stylé  
et "tout terrain"

Équipé au choix de 3 processeurs différents, **YUNO** est un TPV fanless, compact et performant, qui trouvera sa place dans tous les secteurs du point de vente et de service (POS).

Disponible en 2 formats d'écran (15,1 pouces 4/3 traditionnel et 15,6 pouces Wide de type 16/9<sup>ème</sup>), sa dalle capacitive projetée est multi-touch (technologie PCAP) et résiste aux chocs et aux rayures.

Tout-terrain et tout en style à la fois, **YUNO** a été pensé par AURES pour s'adapter à de multiples applications : il est modulable et déclinable en version VESA (utilisation en support mural - sans son socle - ou en positionnement sur mât) ; il est également proposé en option simple écran tactile (moniteurs de 15,1" et 15,6" Wide).

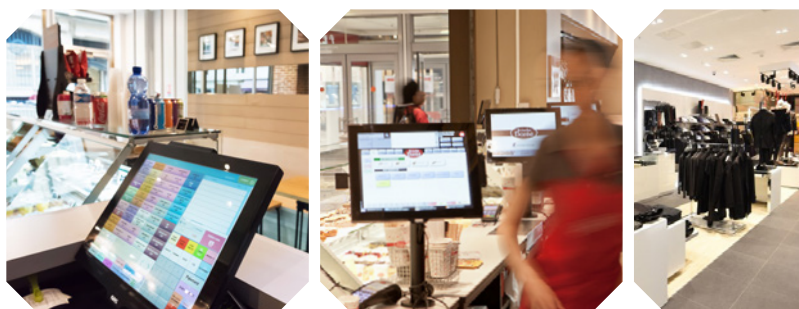
Équipé en standard d'un disque flash (SSD 2,5") de 128 Go, il ne craint pas les nuisances des environnements les plus difficiles (graisses, miettes, poussières, projections et résidus des cuisines, restaurants, boulangeries) ; ses processeurs (i5 ou i3 Broadwell - ou Bay Trail J1900) consomment peu d'énergie et sa structure en aluminium agit comme dissipateur de chaleur, permettant d'éviter les surchauffes et d'être en phase avec les normes environnementales (faible empreinte carbone).



Accessible et d'un bon rapport qualité-prix au vu de ses nombreux atouts (technologies, ergonomie, innovation et design), **YUNO** représente un investissement raisonnable, rentable et durable pour vos parcs informatiques POS.

Comme l'ensemble des matériels de la gamme AURES, **YUNO** et son design exclusif ont été entièrement pensés et développés en France par nos équipes internes.

Le Siège du Groupe et AURES France gèrent intégralement la préparation, l'assemblage et le marketing des produits destinés à ses clients de l'hexagone.



TOUCH THE DIFFERENCE

# YUNO



TPV compact et résistant, multi-applications(s)  
 3 processeurs au choix : i5 Broadwell 5350U, i3 Broadwell 5010U, Bay Trail J1900  
 SSD 2,5" 128 Go  
 Dalle capacitive projetée (PCAP) et multi-touch  
 2 tailles d'écran (15,1" et 15,6" Wide)  
 4 Go de mémoire en standard, extensible à 8 Go  
 Ecran inclinable de 0° à 90 °  
 Connectique multiple, discrète, dissimulée dans le socle  
 Faible consommation énergétique et empreinte carbone réduite  
 Disponible en option(s) VESA pour support mural ou positionnement sur mât  
 Disponible en option simple écran (moniteur)  
 Disponible en option double-écran (option 2<sup>nd</sup> écran 10,1")



MODÈLE	YUNO
Processeurs	Broadwell i5-5350U, Broadwell i3-5010U ou Bay Trail J1900 (au choix)
Mémoire	DDR3 SODIMM 4 Go standard (jusqu'à 8 Go)
Chipset graphique	Intel HD Graphics 5500
SSD	2,5" 128 Go (2 emplacements)
LCD	15" TFT (1024 x 768) ou 15,6" (1366 x 768) (Yuno wide) rétroéclairage LED
Ecran Tactile	Ecran plat sans bord - dalle capacitive projetée (PCAP)
Luminosité	250 cd/m <sup>2</sup>

ENTRÉES-SORTIES	
Séries	4 ports série (+ alimentation 5/12 V pour COM3 / COM4)
USB	5 ports USB 2.0 + 1 USB 3.0 (version J1900) 4 ports USB 2.0 + 2 USB 3.0 (versions i5 et i3)
LAN	10/100/1000 Base-T
2 <sup>nd</sup> écran	Port avec prise en charge HDMI, DVI et VGA (mini Display Port)
Tiroir-caisse	24 / 12 VDC
Audio	Haut-parleur interne, casque / prise jack micro
Mini-PCI Express	1 emplacement Mini PCI Express (WIFI)

DIVERS	
Certification	CE/FCC Class A, UL c/us, CE, TUV, LVD
Alimentation	+19VDC externe
Température de fonctionnement	0 ~ 35° C
Façade	résistante aux projections d'eau et à la poussière
Coloris	Black ou White Beige
Matériaux	Polycarbonate (capot) + aluminium (structure)
Dimensions (L x P x H)	360,1 x 171,5 x 316,1 mm (format 15,1") 402,2 x 171,5 x 295,3 mm (format 15,6" Wide)
Poids	10 à 11 kg suivant les options (format 15,1") 11 à 12 kg (format 15,6")
OS compatibles	Windows 10 IoT Enterprise, Windows 8 Industry, Windows 7 Pro, POS Ready 7, Linux, Android

OPTIONS	
Lecteur Multi-Technologies	pour lecture combinée MSR et RFID (hautes et basses fréquences), Bluetooth, NFC...
Lecteur clé Dallas et/ou Addimat	1 emplacement
Lecteur biométrique	oui
Lecteur codes-barres	1D et 2D (intégrés)
Afficheur client	20 caractères x 2 lignes VFD
2 <sup>nd</sup> écran	10,1" - 16:9 1024 x 600, Ecran plat à LED (affichage dynamique en caisse)
WIFI	802.11 b/g/n, interne
VESA	pour positionnement mural et/ou sur mât (sans socle)
Option simple écran	TPV est déclinable en version moniteur (15,1" et 15,6" tactiles)
Versions YUNO Kiosk	voir autres fiches produits (YUNO Kiosk 15, 22 et 27")

Spécifications sujettes à modifications sans préavis - © AURES 2022