



## TL80III

### Imprimantes reçus/ billets 80mm

- Châssis en métal (alliage zinc/aluminium)
- Haute qualité d'impression à 200 dpi
- Largeur du papier 80 mm
- Épaisseur du papier: de 63 à 85 µm
- Vitesse > 140 mm/sec
- Interface RS232 et USB
- Codes-barres: UPC-A, UPC-E, EAN13, EAN8, CODE39, ITF, CODABAR, CODE93, CODE128, CODE32, QR CODE
- Polices de caractères: Européen, International, Portugais, Nordique, Chinois et Russe
- Massicot hautement performant: plus de 1 000 000 coupes
- Capteurs: présence papier, ouverture tête d'impression et papier presque terminé en option



## CARACTÉRISTIQUES

- Très compacte: seulement 77 mm de hauteur
- Idéale pour les environnements difficiles, de -20°C jusqu'à + 70°C
- Support papier réglable
- Rouleau de papier multiposition: dessus, dessous ou derrière
- Diamètre rouleau de papier jusqu'à 90 mm
- Structure de métal assurant une rigidité accrue du mécanisme d'impression et une meilleure dissipation de la chaleur du moteur visant à améliorer la stabilité et la fiabilité au fil du temps
- Distribution améliorée de la pression du rouleau-tête pour améliorer la qualité d'impression

## APPLICATIONS

- Bornes libre-service
  - Guichets de banque
  - Machine à jeux
  - Terminaux de paiement
  - Bornes photographiques
  - Systèmes qui éliminent les files d'attente
  - Distributeurs automatiques
- 

## ACCESSOIRES

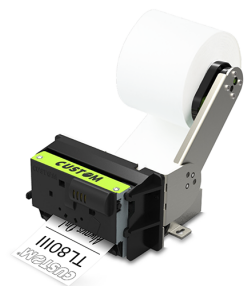
### Qu'est ce qu'il y a dans la boîte:

- Appareil, câble d'alimentation, vis de fixation pour support de rouleau de papier, support de rouleau de papier
-

## FICHE TECHNIQUE

|                                |   |
|--------------------------------|---|
| <b>Méthode d'impression</b>    | Thermique à tête fixe   |
| Nombre de points               | 8 points/mm   |
| Colonnes                       | 33 - 43 - 60  |
| Résolution                     | 203 dpi   |
| Vitesse d'impression (mm/sec)  | 140 mm/sec  |
| Série de polices de caractères | PC437, PC850, PC860, PC863, PC865, PC858, PC866, VISCI( en option 0104: PC437, PC850, PC860, PC863, PC865, PC858, GB2312) |
| Format d'impression            | Normal, hauteur et largeur de 1 à 4, en caractères gras, négatif, souligné, en italique                                   |
| Direction d'impression         | Droit, 180°   |
| Largeur du papier              | 80 mm   |
| Grammage du papier             | de 55 à 80 g/m <sup>2</sup>   |
| Épaisseur du papier            | de 63 à 85 µm   |
| Dimensions du rouleau          | max. 90 mm  |
| Capteurs                       | Température tête, présence papier   |
| Émulation                      | Custom/POS, TGH   |
| Interfaces                     | RS232 + USB   |
| Données Buffer                 | 2 Ko  |
| Mémoire flash                  | 1 Mo  |
| Mémoire graphique              | 2 logos de 608x430 points   |
| Pilote                         | Windows, Linux  |
| Outil de logiciel              | Status Monitor, PrinterSet, CustomPowerTool   |
| Alimentation                   | 24 V +/- 10%  |
| Absorption moyenne             | 0.8A (12,5% points allumés)   |
| MTBF                           | 172.000 heures (carte électronique)   |
| Durée de vie tête              | 50 km/ 100 M impulsions   |
| MCBF                           | de 1 000 000 coupes   |
| Température de fonctionnement  | -20°C + 70°C  |
| Dimensions                     | 128,7(L)x130,2(P)x77(H) mm  |
| Poids                          | 0,900 kg  |

## MODÈLES



### 915CK020100300

PRINTER TL80III USB RS232

**AURES TECHNOLOGIES** - Distributeur France

24 bis rue Léonard de Vinci / 91090 Lisses / France / + 33 01 69 11 16 60 / oem@aires.com / www.aires-oem.com